

全面专业的自动化三维监控解决方案

FSD自动化三维监控管理系统



三维仿真24小时守护



西安豪克电子有限公司

XI'AN HAWK ELECTRONIC CO.,LTD

系统概述

FSD自动化三维监控管理系统将传统的平面监控转化为具有高度现场感、仿真感的立体监控，呈现一个可交互的三维虚拟监控场景，实时直观地模拟和呈现监控场景内部各种监控设备的运行状态，允许用户从任意视点和任意视角进行详细监控，大大提高了监控系统的质量，使用户如在身临其境的环境中完成对现场设备的监控和管理。和传统的二维监控系统相比，能给用户带来更真实和更震撼的感官体验。通过这种新颖的监控和管理手段，可以大幅度提升用户的管理水平和效率，塑造全新的监控系统形象。

本方案广泛用于关注设备运行状态及设备实际位置自动化监控的领域，如电力、石油、煤炭、流水线工厂等。

优势特点

(1) 安全监控

长期科学决策，24小时不间断监控。

支持海量的数据和信息，关键运行数据和事件的可视化运行。

(2) 规划长远

系统采用标准化、模块化设计，B/S架构。

实现强大的综合监控业务，可部署于Internet，进行远程监控。

(3) 高度仿真

完全基于真实物理环境建立的三维场景，三维模型与设备外观保持高度一致，效果逼真拟人，监控面板与实际设备运行状态高度一致。

(4) 综合监控

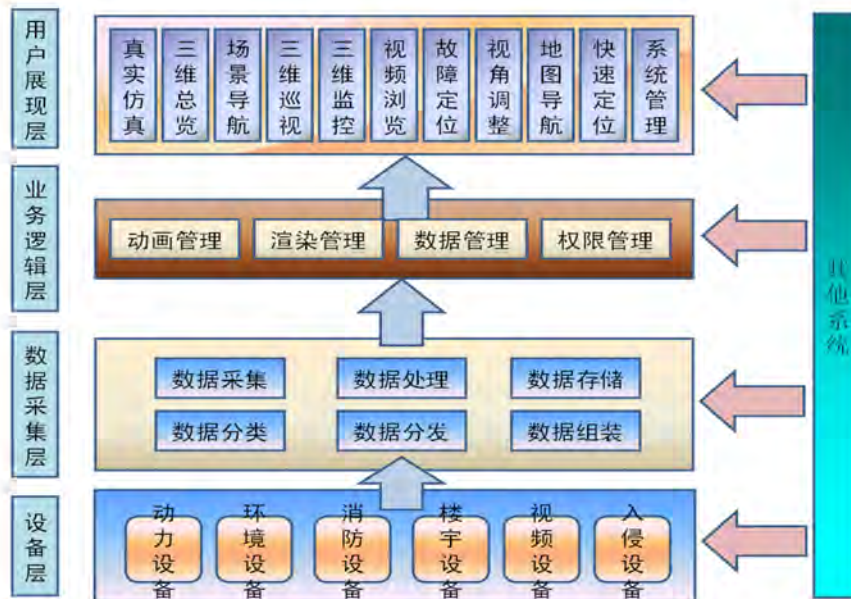
兼容动力、环境、安保、楼宇、消防、视频子系统，实时展示设备的各种数据、工作状态、告警状态，实时控制对设备进行遥控、遥调操作。

(5) 接口开放

可接入其它第三方平台，实现对其它平台业务功能及数据的可视化监控。

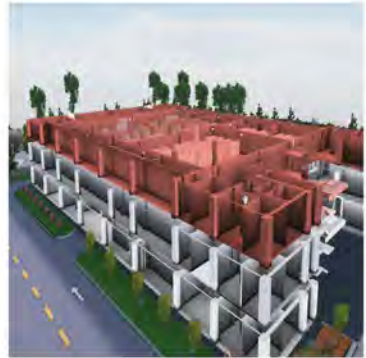
可给其他系统提供展示接口，供第三方系统调用。

技术架构

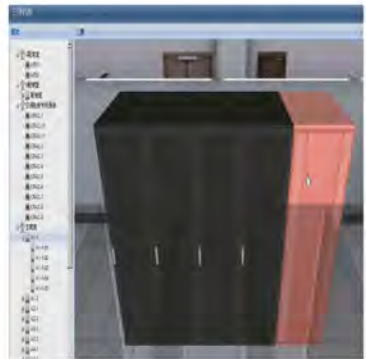


系统功能

- (1) **真实仿真** 完全基于真实的物理环境而建立的三维模型。
- (2) **三维总览** 根据实际场景进行真实建模，通过三维模型可清晰知道模型的楼层、建筑结构。设备发生报警或故障时，对应区域则会呈红色闪烁状态，提醒用户注意。用户点击模型中相应区域，即可进入到该区域的三维模型图中。
- (3) **场景导航** 快速根据场景的层次关系进行导航。
- (4) **三维巡视** 用户可以虚拟在场景内和设备间进行巡查、漫游等操作。
- (5) **三维监控** 丰富多彩、直观的实时运行三维动画及特效展示；可实时查看到对应设备的当前运行参数、工作状态和告警状态等信息；告警故障事件可以直观的在界面上显示相应的效果；以三维的方式展示子系统的运行效果，如动力、环境、安保、楼宇、消防、视频子系统；支持摄像头的实时视频；可对被监控对象进行实际的控制动作，如遥控、遥调；快速根据故障信息定位故障设备；根据用户需要，定义场景内巡检路线，定时或手动进行设备巡检。

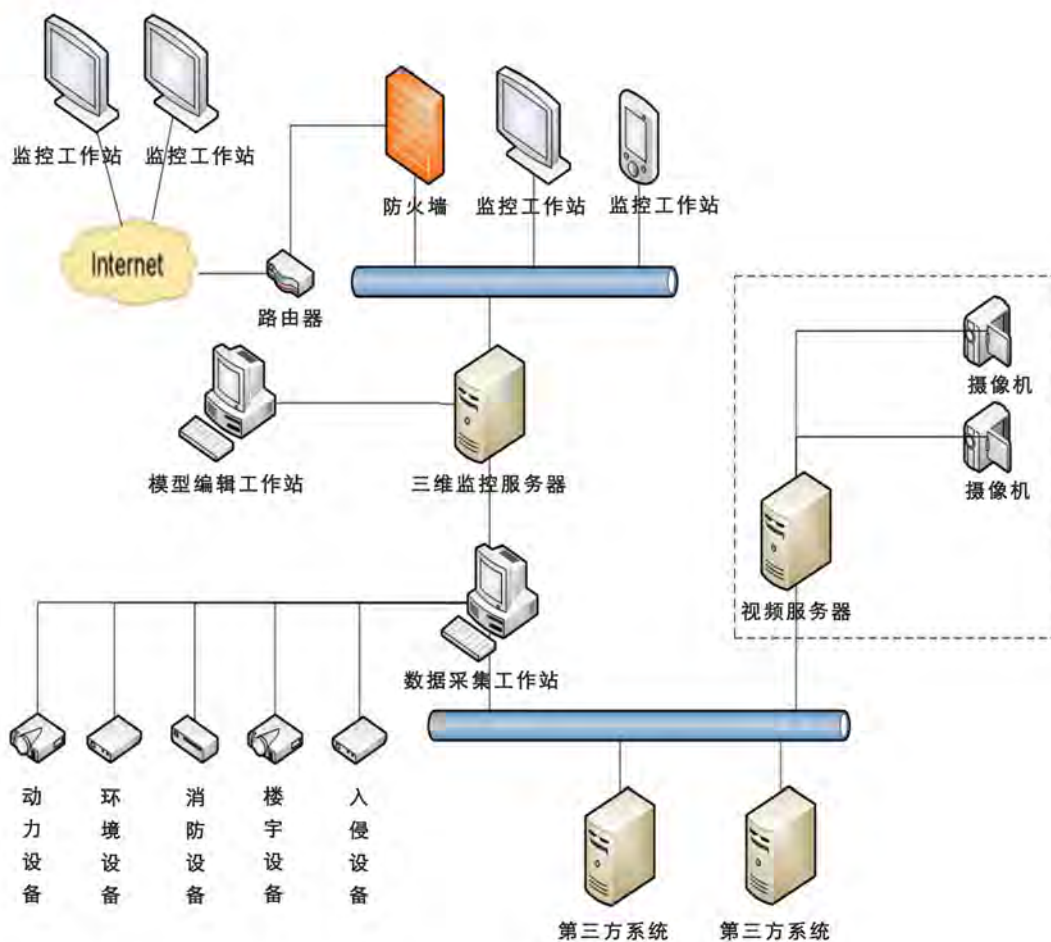


- (6) **视角调整** 通过鼠标操作可以随时调整视角，以最佳浏览方式，获得更佳的视觉效果。
- (7) **地图导航** 可随时显示整个监控区域的平面地图，以及用户当前所处位置。点击电子地图的某个区域可直接跳转定位到相应区域。
- (8) **快速定位** 根据用户定义区域快捷方式，快速移动定位到相应区域的视角模型当中。根据设备类型或设备关键字快速搜索及在三维空间定位设备。
- (9) **系统管理** 日志管理 部门管理 用户管理 角色管理



FSD自动化三维监控系统运用先进的三维仿真技术，生动形象的展示监控设备的运行状态和环境情况，使管理人员仿佛在真实环境中进行管控。管理人员无需进入实际场景，即可动态检查控制整个监控区域的设备运行情况，全面转变管理模式，大幅提高了管理、监控的效果。

系统部署



西安豪克电子有限公司

地址：西安市高新技术产业开发区创业大厦D座3层

电话：029-68790081 029-88313869

传真：029-88236172

网址：<http://www.xahawk.com>

邮箱：fsd585@163.com